



## Výpočet súčiniteľa prechodu tepla č. 40100279

**Výrobok:** Vchodové dvere z plastu systém GEALAN S 8000IQ

**Výrobca:** ANEKO SK s.r.o., Bernelákova 57, 953 01 Zlaté Moravce

**Výrobňa:** Bernelákova 57, 953 01 Zlaté Moravce

**Použité normy:** EN ISO 10077-1:2006 Teplo technické vlastností okien, dverí a okeníc. Výpočet súčiniteľa prechodu tepla. Časť 1: Všeobecne (ISO 10077-1:2006)  
EN ISO 10077-2:2003 Tepelnotechnické vlastností okien, dverí a okeníc. Výpočet súčiniteľa prechodu tepla. Časť 2: Numerická metóda pre rámy (ISO 10077-2:2003)

**Konštrukcia 1** Jednokrídlové dvere  
Tesnenie: vo vonkajšej a vnútornej zóne tesniacim profilom z EPDM  
Zasklenie: ID 4mm-16mm-4mm, plynová výplň: argón  
prah: 7483 rámový profil: 8011 krídlový profil: 8076  
výstuha: 8707 výstuha: 8736

Rozmery dverí (BxH) v m	1,230 x 2,180	Plocha dverí $A_D$	2,68 m <sup>2</sup>
Rozmery zasklenia (bxh) v m	0,872 x 1,869	Plocha zasklenia $A_g$	1,63 m <sup>2</sup>
Dĺžka viditeľného obvodu zasklenia $l_g$			5,482 m
Pohľadová šírka profilovej kombinácie zárubne v m	0,179	Plocha rámu $A_f$	1,05 m <sup>2</sup>
Pohľadová šírka profilovej kombinácie sokla v m	0,132		
Súčiniteľ prechodu tepla zasklenia $U_g$ (deklarovaný výrobcom skla, výplne)			1,1 W/(m <sup>2</sup> .K)
Lineárny súčiniteľ prechodu tepla zasklenia $\psi_g$			0,077 W/mK
Súčiniteľ prechodu tepla rámu $U_f$ (stanovený výpočtom)*			1,4 W/(m <sup>2</sup> .K)
Vypočítaný súčiniteľ prechodu tepla dverí $U_D$			1,40 W/(m <sup>2</sup> .K)
<b>Deklarovaný súčiniteľ prechodu tepla dverí <math>U_D</math></b>			<b>1,4 W/(m<sup>2</sup>.K)</b>

\*Zdroj údajov: Protokol o stanovení súčiniteľa prechodu tepla č. 402299298/1  
ktorý vydal ift Rosenheim GmbH, Rosenheim, Nemecko.

**Konštrukcia 2** Jednokrídlové dvere  
 Tesnenie: vo vonkajšej a vnútornej zóne tesniacim profilom z EPDM  
 Zasklenie: sendvičová výplň hr. 24 mm s deklarovaným  $U_g=1,1 \text{ W/(m}^2\text{K)}$   
 prah: 7483 rámový profil: 8011 krídlový profil: 8076  
 výstuha: 8707 výstuha: 8736

Rozmery dverí (BxH) v m	1,230 x 2,180	Plocha dverí $A_D$	2,68 m <sup>2</sup>
Rozmery zasklenia (bxh) v m	0,872 x 1,869	Plocha zasklenia $A_g$	1,63 m <sup>2</sup>
Dĺžka viditeľného obvodu zasklenia $l_g$			5,482 m
Pohľadová šírka profilovej kombinácie zárubne v m	0,179	Plocha rámu $A_f$	1,05 m <sup>2</sup>
Pohľadová šírka profilovej kombinácie sokla v m	0,132		
Súčiniteľ prechodu tepla zasklenia $U_g$ (deklarovaný výrobcou skla, výplne)			1,1 W/(m <sup>2</sup> .K)
Lineárny súčiniteľ prechodu tepla zasklenia $\psi_g$			0 W/mK
Súčiniteľ prechodu tepla rámu $U_f$ (stanovený výpočtom)*			1,4 W/(m <sup>2</sup> .K)
Vypočítaný súčiniteľ prechodu tepla dverí $U_D$			1,24 W/(m <sup>2</sup> .K)
<b>Deklarovaný súčiniteľ prechodu tepla dverí <math>U_D</math></b>			<b>1,2 W/(m<sup>2</sup>.K)</b>

\*Zdroj údajov: Protokol o stanovení súčiniteľa prechodu tepla č. 402299298/1  
 ktorý vydal ift Rosenheim GmbH, Rosenheim, Nemecko.

**Upozornenie:**

Použitie tohto výpočtu pre účely publikácie akéhokoľvek druhu, inzercie a pod. je možné iba vcelku, inak so súhlasom Notifikovanej osoby 1301.

Dátum vypracovania: 26.5.2010

Vypracoval: Mgr. Tibor Skákala

Vedúca Notifikovanej osoby 1301:

Ing. Daša Kozáková

V zastúpení riaditeľ pobočky: Ing. Ladislav Lósy

Zoznam príloh:

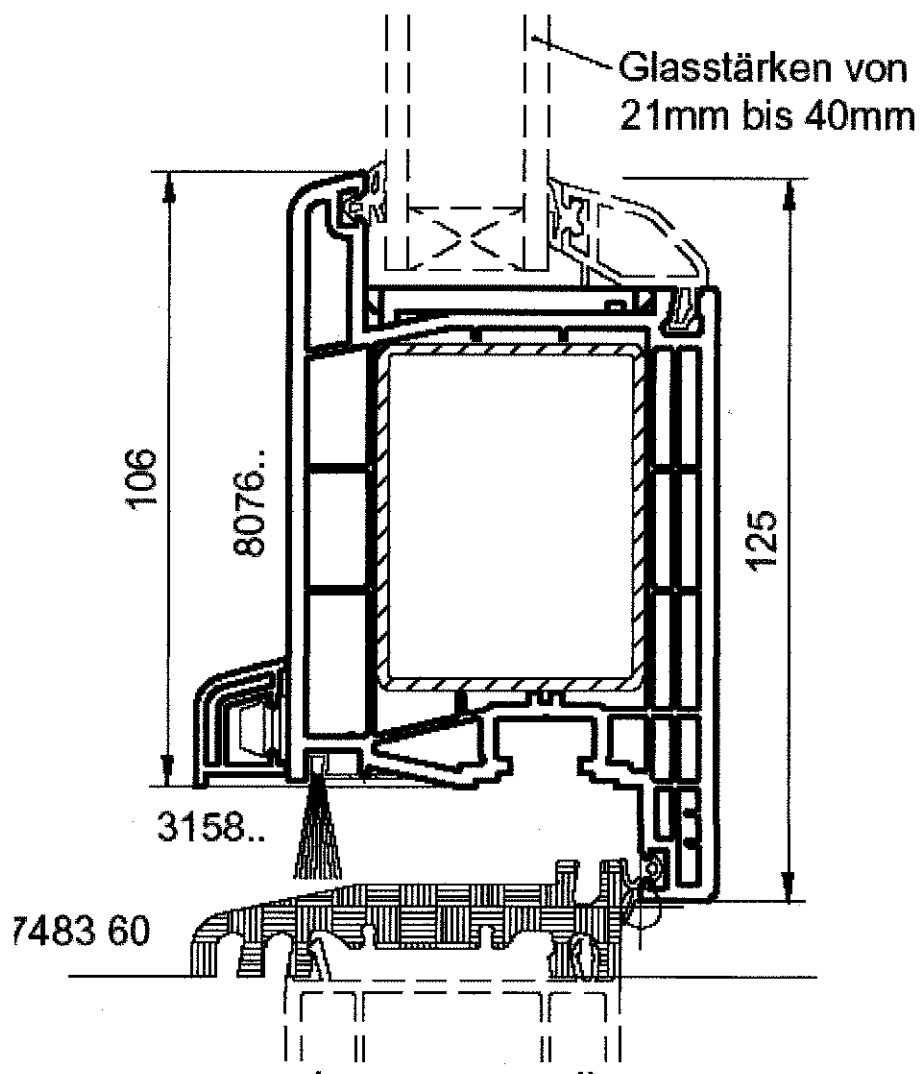
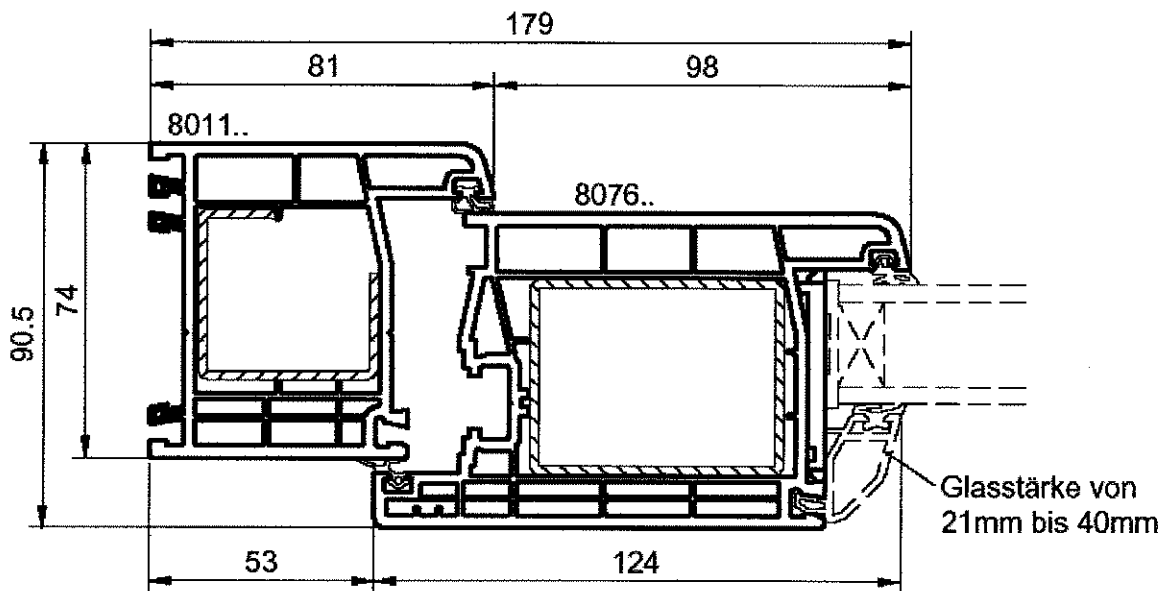
Príloha č. 1 – rez dverami systém GEALAN S 8000IQ

Rozdeľovník

Výtlačok č. 1 žiadateľ/výrobca

Výtlačok č. 2 riešiteľ







## Protokol o počiatocnej skúške typu č. S04/10/0122/2604/SN

vydaný v súlade so zákonom č. 90/1998 Z. z. o stavebných výrobkoch v znení neskorších predpisov a vyhlášky MVRR SR č. 158/2004 Z. z., ktorou sa ustanovujú skupiny stavebných výrobkov s určenými systémami preukazovania zhody a podrobnosti o používaní značiek zhody, v znení vyhlášky č. 119/2006 Z. z. a v súlade so smernicou Rady č. 89/106/EHS z 21. decembra 1988 o zblížovaní právnych predpisov a administratívnych opatrení členských štátov, ktoré sa týkajú stavebných výrobkov, v znení smernice Rady č. 93/68/EHS z 22. júla 1993.

**Výrobok:** Vchodové dvere z plastu  
**Systém:** GEALAN S 8000IQ  
**Dodávateľ systému:** GEALAN WERK Fickenscher GmbH, 95145 Oberkotzau, Nemecko  
**ČSK:** 2604  
**Výrobca:** ANEKO SK s.r.o., Bernolákova 57, 953 01 Zlaté Moravce  
**Miesto výroby:** Bernolákova 57, 953 01 Zlaté Moravce  
**Účel použitia výrobku:** do zvislých obvodových konštrukcií objektov s trvalým pobytom ľudí

**Technická špecifikácia:** EN 14351-1: 2006 Okná a dvere. Norma na výrobky, funkčné charakteristiky Časť 1: Okná a vonkajšie dvere bez požiarnej odolnosti a/alebo tesnosti proti prieniku dymu

Tento Protokol o počiatocnej skúške typu pozostáva zo samostatných protokolov o skúškach vydaných skúšobným laboratóriom notifikovanej osoby NO 1301, ktoré sú uvedené s identifikačnými číslami a odvolaním na charakteristiky výrobku ďalej:

1) Výpočet súčiniteľa prechodu tepla č. 40-10-0279, zo dňa 26.05.2010

a zo samostatných protokolov o skúškach, vydaných akreditovanými skúšobnými laboratóriami pre dodávateľa systému, ktoré sú uvedené s identifikačnými číslami a odvolaním na charakteristiky výrobku ďalej:

2) č. 20128313 o odolnosti proti zaťaženiu vetrom, vodotesnosti, prievzdušnosti – jednokridlové vchodové dvere O, dnu otváracie, systém S8000 IQ s kovaním GU a pántami Dr.Hahn (rám 1100x2250 mm) z 19.04.2004.



Skúšky uvedené v položkách 2) boli vykonané odborne zdatnými inštitúciami podľa príslušných skúšobných noriem a postupov určených technickou špecifikáciou platnou na predmetný výrobok a

- dokumentácia a skúšky vykonané dodávateľom profilového systému sú v súlade s požiadavkami EN 14 351-1,
- skúšobná vzorka dodávateľa profilového systému reprezentuje výrobky používané vo výrobnom rade výrobcu a časti výrobku montuje výrobca v súlade so špecifikáciami dodanými výrobcom profilového systému.

**Upozornenie:**

Výrobca je povinný spolu s týmto protokolom o počiatočnej skúške typu predkladať protokoly o skúškach, ktoré sú v ňom uvedené.

Použitie tohto protokolu pre účely publikácie akéhokoľvek druhu je možné iba vcelku a spolu s protokolmi o skúške, inak so súhlasom Notifikovanej osoby 1301.

Dátum vydania: 26.05.2010

Vedúca Notifikovanej osoby 1301:

Ing. Daša Kozáková

V zastúpení riaditeľ pobočky: Ing. Ladislav Lósy

